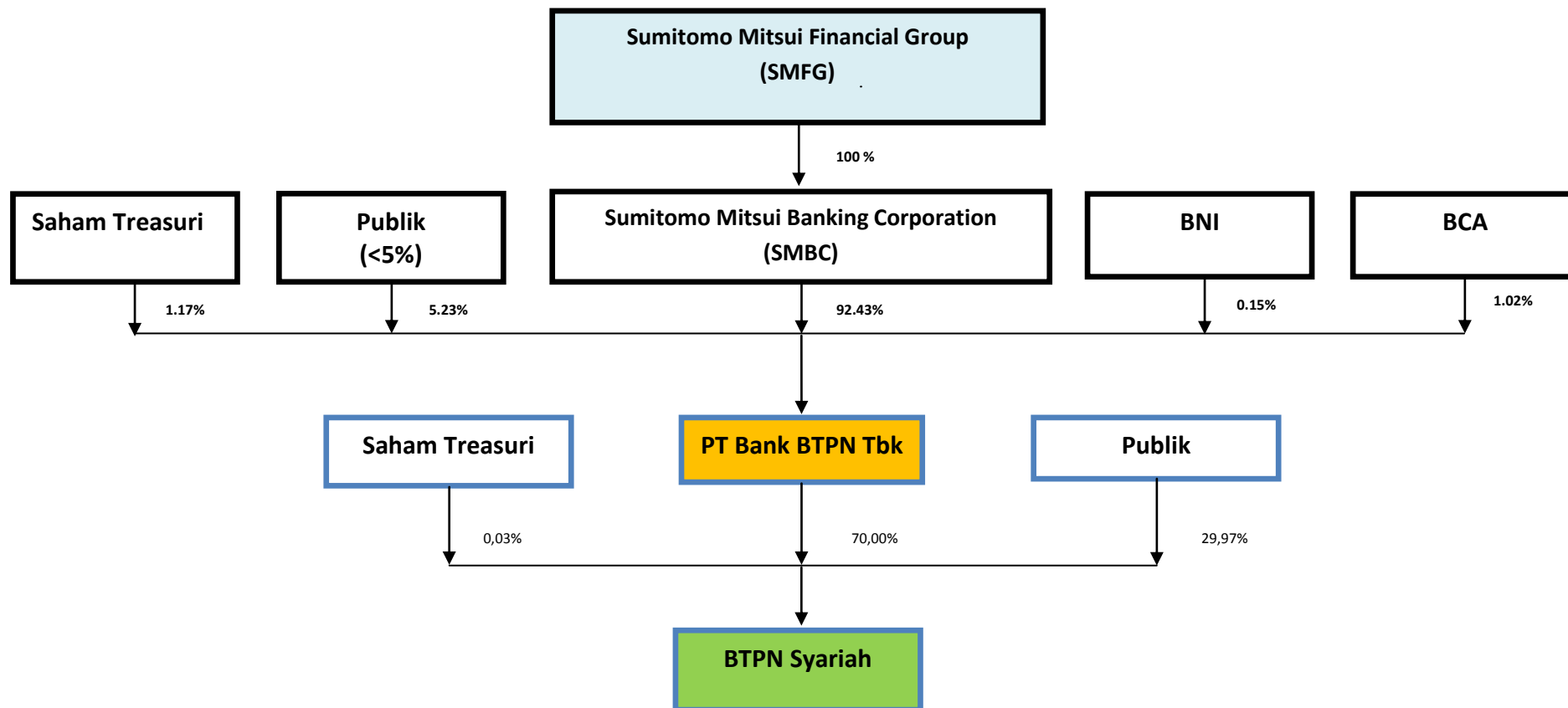


## STRUKTUR KEPEMILIKAN

PT BANK TABUNGAN PENSIUNAN NASIONAL SYARIAH Tbk (“BTPN SYARIAH”) Posisi 26 Februari 2020



Pemegang Saham Pengendali Terakhir	Sumitomo Mitsui Financial Group (melalui Sumitomo Mitsui Banking Corporation)
Pemegang Saham Pengendali	PT Bank BTPN Tbk (70%)
Pemegang Saham bukan PSP melalui pasar modal (≥5%)	Nihil
Pemegang Saham bukan PSP tidak melalui pasar modal (≥5%)	Nihil